



Gemeente Leusden

**Samenwerken aan energiebesparing
en toekomstbestendige woningen**

Wat doet de gemeente?



hét Energieloket
van Leusden

Helpt u om uw woning klaar te maken voor de toekomst:

Comfortabel

Energiezuinig

Aardgasvrij

Energiegidsen, maatwerkadvies, financieel advies, stappenplan, bespaartips

www.ikwilwatt.nl



Vanaf najaar 2024



Gericht op inwoners met krappe beurs:

Energiehulp Leusden

*Samenwerking wijkverenigingen en de Wensboom
Kleine maatregelen (radiatorfolie, tochtstrips etc.)*



Witgoedregeling

*Energie-onzuinig apparaat inruilen voor energiezuinig
exemplaar (koelkast, vriezer, wasmachine)*



Gericht op alle huiseigenaren:

Lokale aanpak isolatie

Samenwerking Winst uit je woning (2024-2028)

Informatie duurzame maatregelen gemeente Leusden

Door experts van Winst uit je woning



Gemeente Leusden



Wat gaan we bespreken?

1. Wie is Winst uit je woning?
2. Energiebesparingsmaatregelen
3. Financieringsmogelijkheden en subsidie



Wie is Winst uit je woning?

- Intermediair sinds 2010
- Uitvraag en selectie uitvoerders
- Onafhankelijk advies aan huis
- Volledige ontzorging voor bewoners, gemeenten en uitvoerders



Wat kunnen we voor jou betekenen?

- Persoonlijk advies tijdens een huisbezoek
- Bespaarplan met daarin offertes
- Eén aanspreekpunt van A tot Z, ook na uitvoering
- Geen uitzoekwerk
- Juiste prijs/kwaliteit verhouding
- Indien van toepassing: gemeentesubsidie direct betalen richting de uitvoerder
- Gratis ISDE-subsidieservice



Waarom je woning verduurzamen?



Besparen op je energierekening



Comfort verhogen



Beter energielabel



Waarde woning stijgt



Bijdragen aan een duurzame toekomst



Welke energiebesparingsmaatregelen zijn er?



Spouwmuurisolatie



Vloer- en bodemisolatie



Schuin dakisolatie



Isolatieglas



Spouwmuurisolatie

Meer info? Kijk op:

www.winstuitjewoning.nl/maatregelen/spouwmuurisolatie

Spouwmuurisolatie

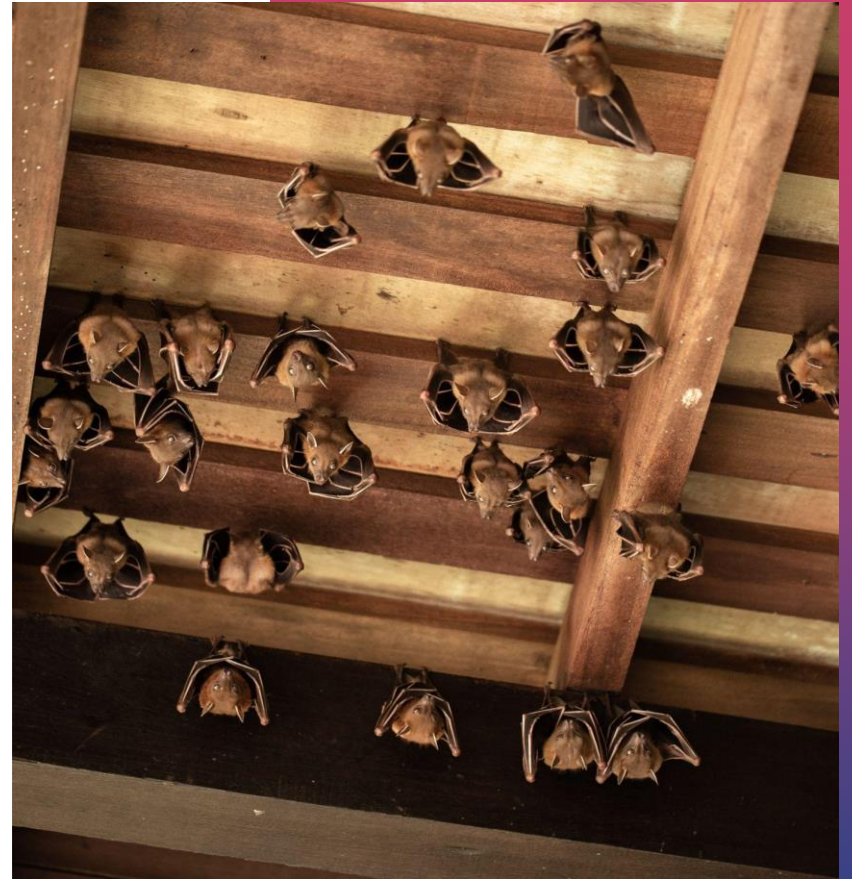
- Soorten materialen (waaronder biobased)
- Wanneer is spouwmuurisolatie mogelijk?
- Het isolatieproces
- Natuurvriendelijk isoleren



Natuurvriendelijk isoleren

- Voor beschermde diersoorten
- Isoleren in 2 fasen:
 1. Woning natuurvrij maken
 2. Isoleren
- De natuurkalender

Meer info? Kijk op:
www.winstuitjewoning.nl/maatregelen/spouwmuurisolatie



De natuurkalender

Vleermuiswerende maatregelen aanbrengen



Besparen met spouwmuurisolatie

gebaseerd op een gemiddelde tussenwoning, oppervlakte spouw 39m²

Prijs	€ 1.429
ISDE-subsidie	€ 312
Prijs na aftrek subsidie	€ 1.117
Besparing per jaar	€ 261
Terugverdientijd	4 jaar

- Berekening subsidie bij 2 of meer maatregelen
Alleen spouwmuurisolatie → dan halveert de subsidie
- Materialen: UF schuim, EPS parels, Minerale wol of Biofoam parels

Gebaseerd op actuele cijfers van Milieu Centraal





Vloer- & bodemisolatie



Meer info? Kijk op:

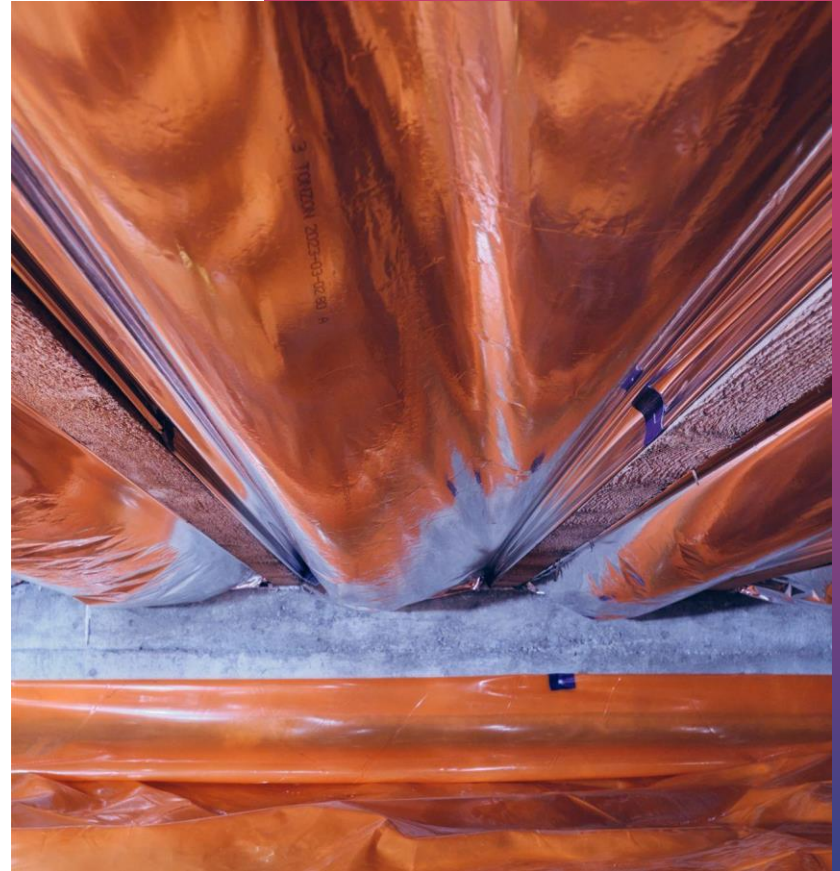
www.winstuitjewoning.nl/maatregelen/vloerisolatie

Vloerisolatie

- Soorten materialen (waaronder biobased)
- Wanneer is vloerisolatie mogelijk?
- Het isolatieproces

Meer info? Ga naar

www.winstuitjewoning.nl/maatregelen/vloerisolatie



Besparen met vloerisolatie

gebaseerd op een gemiddelde tussenwoning, oppervlakte vloer 48m²

Prijs	€ 2.124
ISDE-subsidie	€ 528
Prijs na aftrek subsidie	€ 1.596
Besparing per jaar	€ 140
Terugverdientijd	11 jaar

- Berekening subsidie bij 2 of meer maatregelen
Alleen vloerisolatie → dan halveert de subsidie
- Materialen: Isolatiefolie, PUR of Tonzon

Gebaseerd op actuele cijfers van Milieu Centraal



Bodemisolatie

- Soorten materialen
- Het verschil tussen vloer- en bodemisolatie
- Wanneer is bodemisolatie mogelijk?
- Het isolatieproces

Meer info? Ga naar

www.winstuitjewoning.nl/maatregelen/vloerisolatie



Besparen met bodemisolatie

gebaseerd op een gemiddelde tussenwoning, oppervlakte vloer 48m²

Prijs	€ 1.113
ISDE-subsidie	€ 144
Prijs na aftrek subsidie	€ 869
Besparing per jaar	€ 116
Terugverdientijd	12 jaar

- Berekening subsidie bij 2 of meer maatregelen
Alleen bodemisolatie → dan halveert de subsidie
- Materialen: PS parels of PS chips

Gebaseerd op actuele cijfers
van Milieu Centraal





Isolatieglas



Meer info? Kijk op

www.winstuitjewoning.nl/maatregelen/isolatieglas

Isolatieglas

- Wat voor glas heeft mijn woning?
- Waarom kiezen voor isolatieglas
- Soorten glas en U-waarde
- Subsidie voor HR++ en Triple glas

Meer info? Ga naar

www.winstuitjewoning.nl/maatregelen/isolatieglas



Besparen met isolatieglas

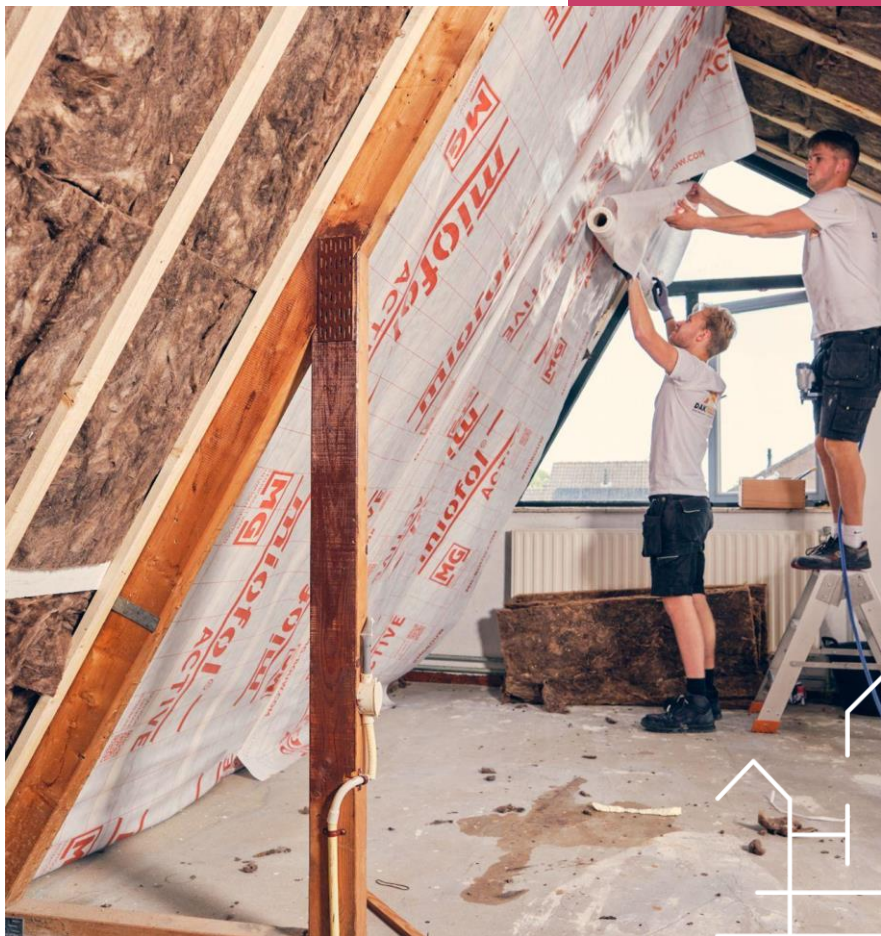
gebaseerd op een gemiddelde tussenwoning, oppervlakte glas 15m²

	HR++ (t/m 25kg)	HR+++ (25kg+)
Prijs	€ 3.702	€ 7.020
ISDE-subsidie	€ 690	€ 975
Prijs na aftrek subsidie	€ 3.012	€ 6.045
Besparing per jaar	€ 261	€ 348
Terugverdientijd	12 jaar	20 jaar

- Berekening subsidie bij 2 of meer maatregelen
Alleen isolatieglas → dan halveert de subsidie
- Berekeningen gelden voor standaardglas

Gebaseerd op actuele cijfers van Milieu Centraal



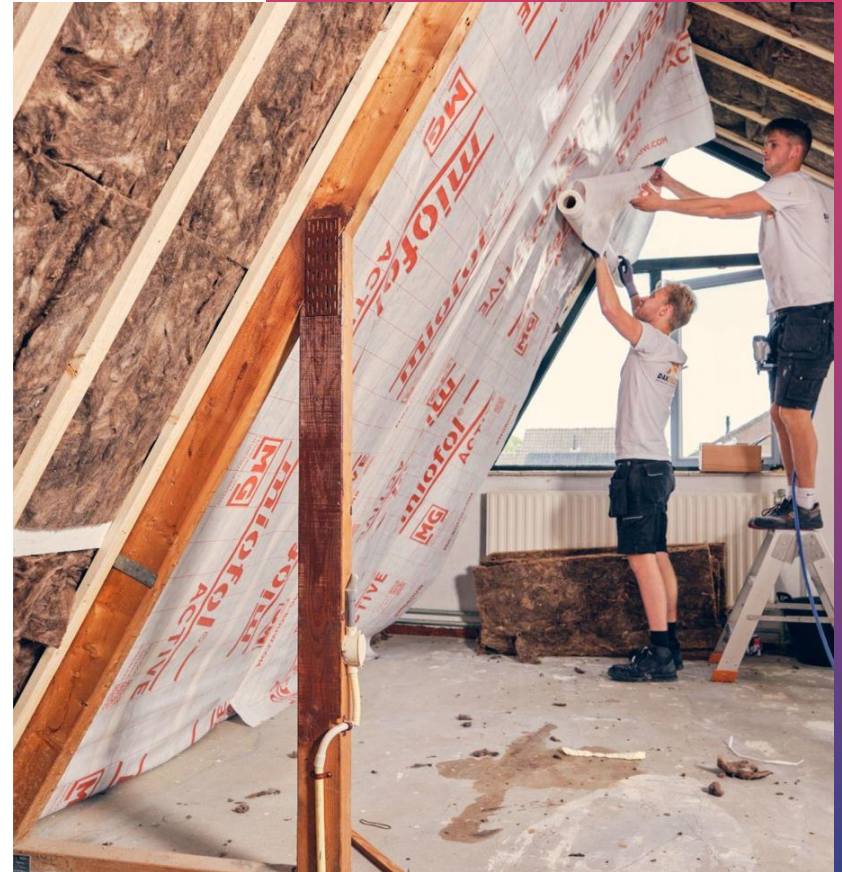


Dakisolatie

Meer info? Kijk op
winstuitjewoning.nl/maatregelen/schuindakisolatie

Dakisolatie

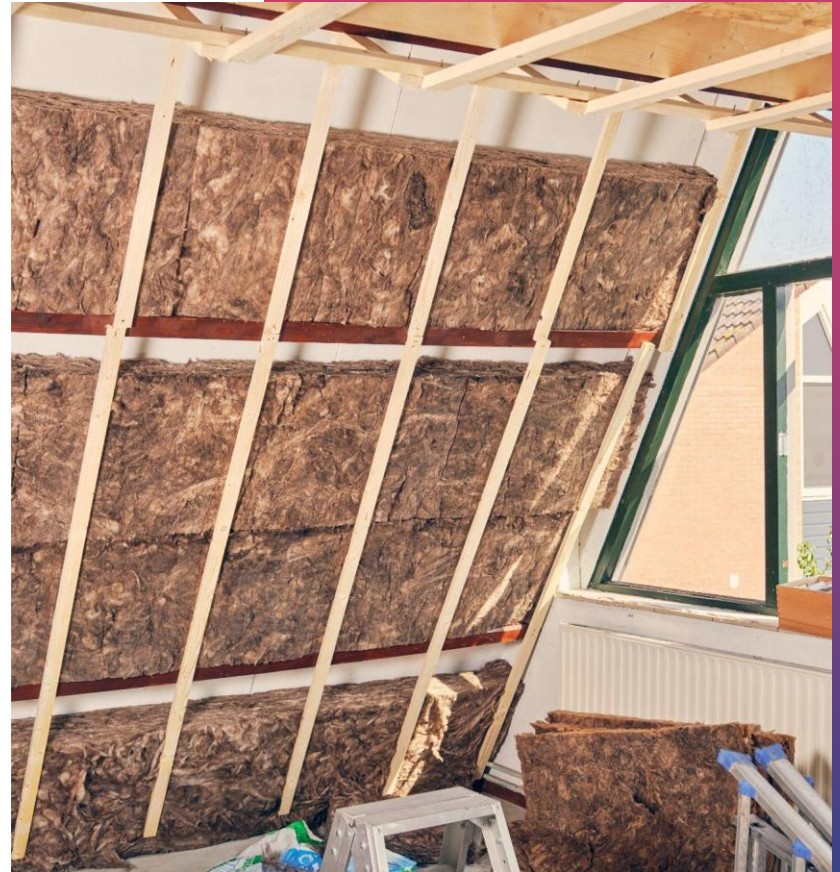
- Hoe werkt dakisolatie?
- Waarom je dak isoleren?
- Dakinspectie
- Verschillende manieren om te isoleren



Schuin dakisolatie

- Soorten materialen
- Het isolatieproces

Meer info? Ga naar
winstuitjewoning.nl/maatregelen/schuidakisolatie



Besparen met schuin dakisolatie

gebaseerd op een gemiddelde tussenwoning, oppervlakte dak 53m²

Prijs	€ 5.834
ISDE-subsidie	€ 1.590
Prijs na aftrek subsidie	€ 4.244
Besparing per jaar	€ 580
Terugverdientijd	7 jaar

- Berekening subsidie bij 2 of meer maatregelen
Alleen dakisolatie → dan halveert de subsidie

Gebaseerd op actuele cijfers
van Milieu Centraal



Hoe kun je meedoen met de inkoopactie?



Krijg geld van de gemeente

- Gemeente heeft geld gekregen van het Rijk
- Gemeentelijke subsidie beschikbaar voor woningen:
 - ❑ WOZ < € 437.000,-
 - ❑ Slecht geïsoleerd = DEFG of 2 slecht geïsoleerde bouwdelen
- Bijdrage van:
 - ❑ Maatregel 1: €750,-
 - ❑ Maatregel 2: €1.250,-
- Bedrag wordt aan uitvoerder betaald, alleen een restfactuur indien van toepassing.
- Combineren met ISDE subsidie



ISDE-subsidie

- Investeringssubsidie Duurzame Energie (ISDE-subsidie) voor woningeigenaren
- Max. 15% subsidie bij één maatregel
Max. 30% subsidie bij twee of meer maatregelen
- Gratis subsidieservice

Meer info? Ga naar

www.winstuitjewoning.nl/subsidie



Gratis subsidieservice



Financier je maatregelen

- Stimuleringslening duurzaamheid gemeente Leusden:
<https://www.leusden.nl/duurzaamheid/stimuleringslening-duurzaamheid>
- Energiebespaarlening van het Nationaal Warmtefonds:
 - € 1.000 tot € 71.000 lenen
 - 0% rente voor eigenaar-bewoners met verzamelinkomen tot € 60.000
- Meefinancieren in hypotheek
 - Nieuwe voorwaarden in 2024
- Kijk voor meer informatie over financiering op:
 - winstuitjewoning.nl/financieringsmogelijkheden





Gemeente Leusden

**Kom naar de stand van de gemeente
en vul de postcodechecker in!**