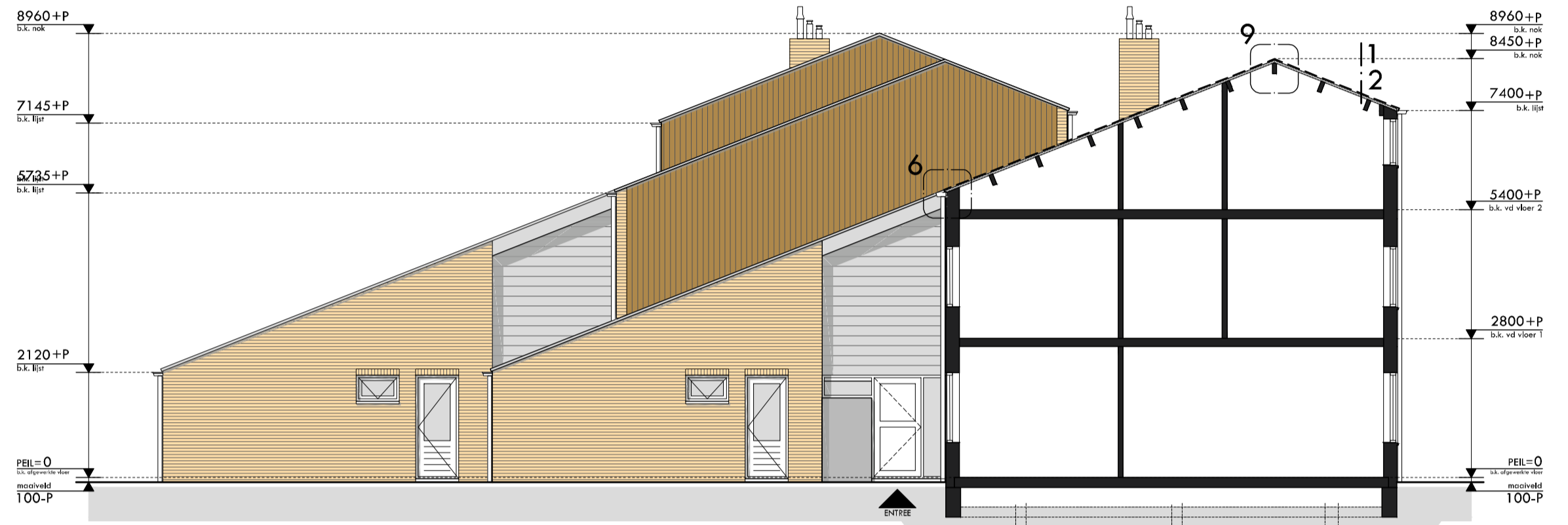


VOORGEVEL  
BESTAAND

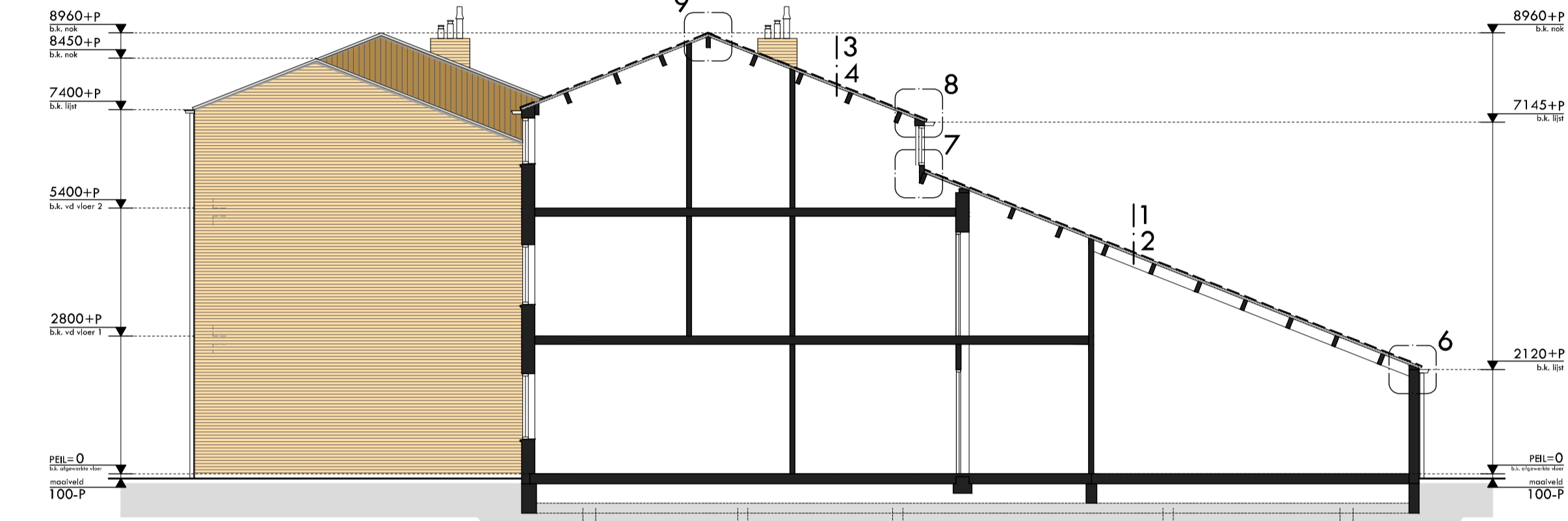


ACHTERGEVEL  
BESTAAND



RECHTER ZIJGEVEL  
BESTAAND

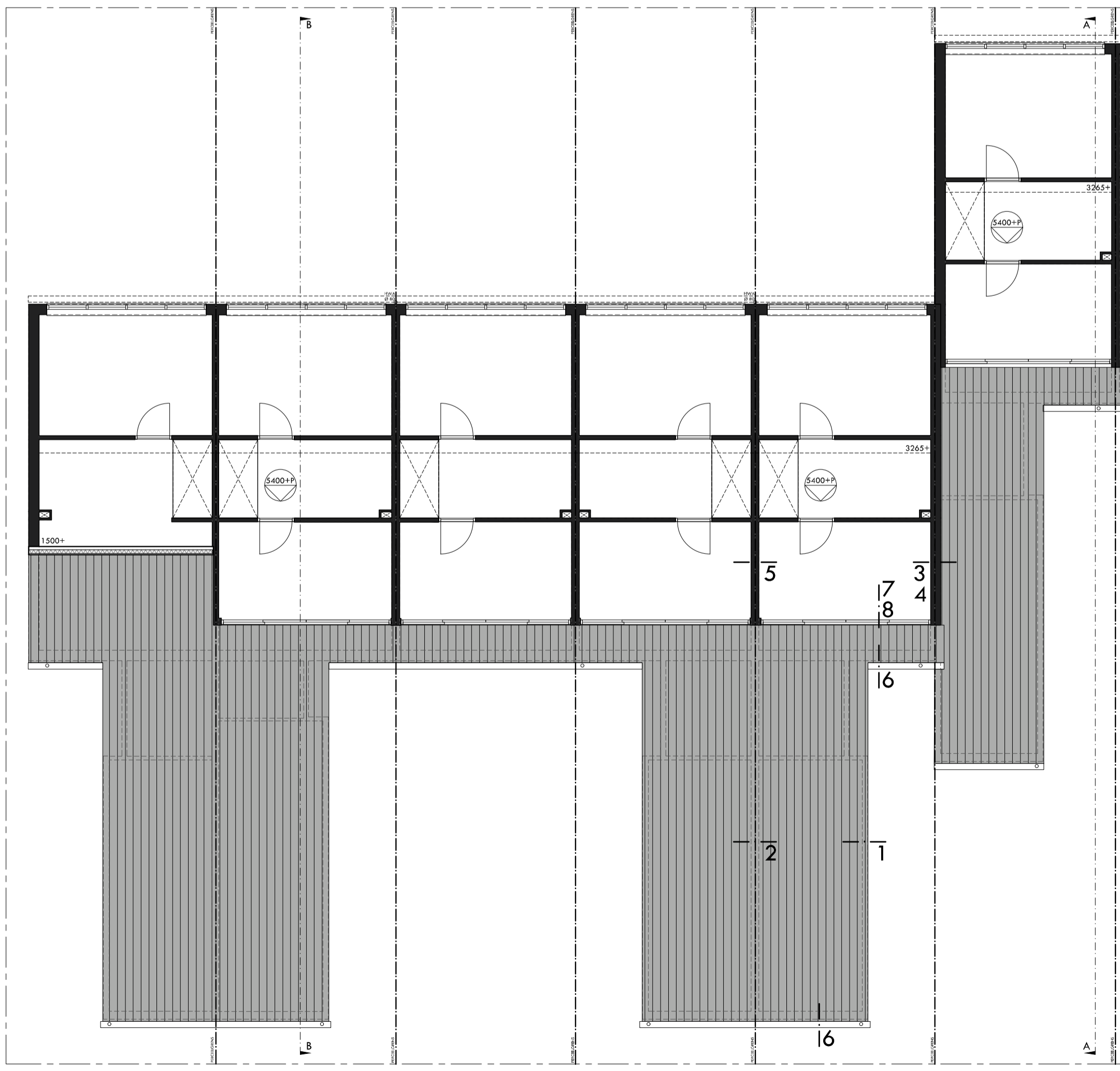
DOORSNEDE A-A  
BESTAAND



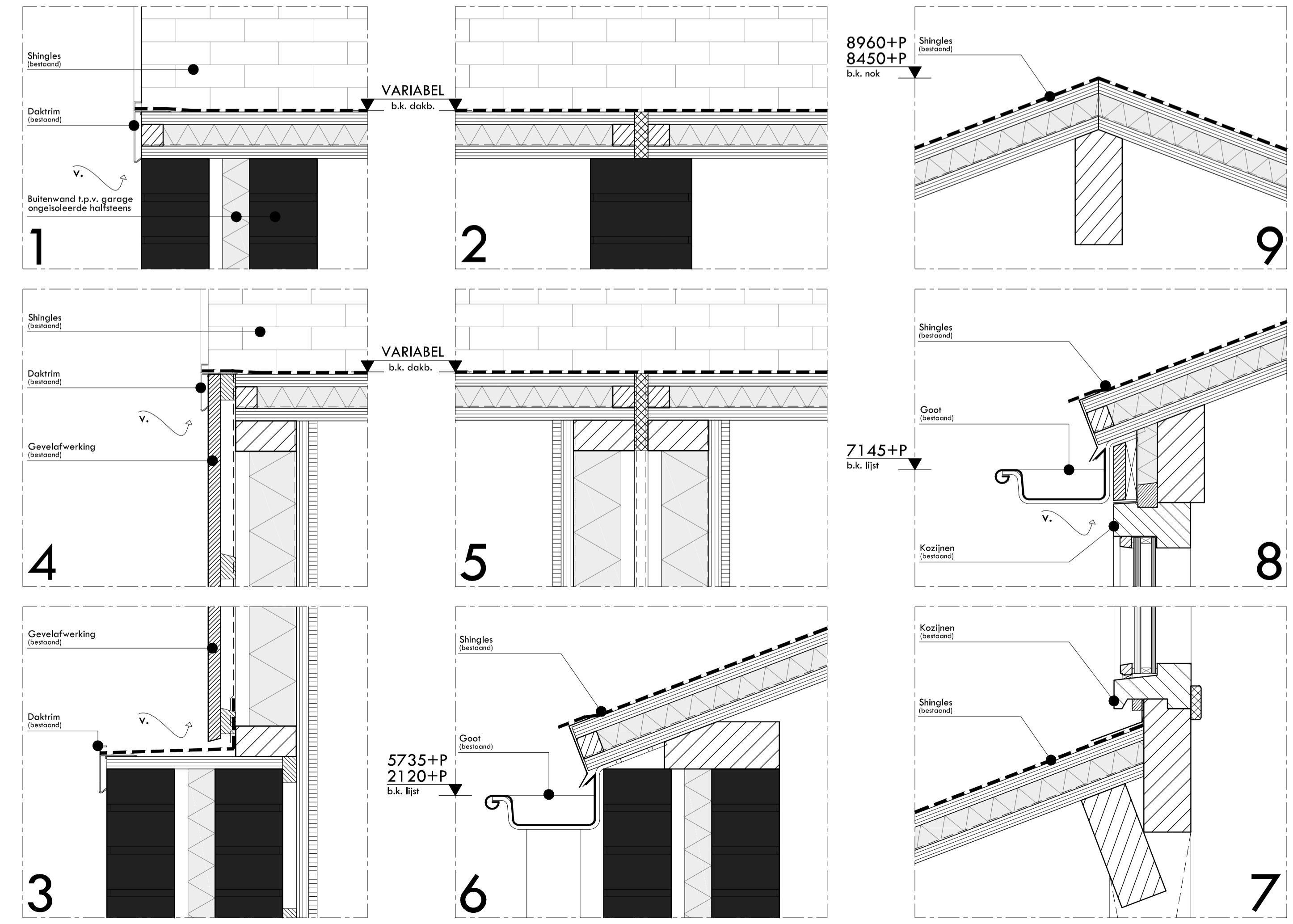
LINKER ZIJGEVEL  
BESTAAND

DOORSNEDE B-B  
BESTAAND

| MATERIALEN RENVOOI |                                | TOETSING BOUWBESLUIT |  |
|--------------------|--------------------------------|----------------------|--|
| —                  | Bestaand                       | —                    | Uitwendige scheidingsconstructies volgens geldende bouwbesluit   |
| —                  | Isolatie bestaand              | —                    | Verflijfsysteem Rc > 3.7 (m²K)/W volgens NEN 1068  |
| —                  | Metselwerk                     | —                    | Gevels minimaal voorzien van RE1 + glas, U-waarde 0,9 W/(m²K) conform NEN 1279                                     |
| —                  | Vloerisol.                     | —                    | De gehele hoofdvloerconstructie met brandveerlaag van 20 mm  |
| —                  | Dakisol.                       | —                    | Roofproductie met een volgens bepaalde voorkeursmethode van ten hoogste 10 m³                                      |
| —                  | HSB binnenspouwblad            | —                    | Vochtwerping volgens geldende bouwbesluit en NEN 2652  |
| —                  | Kalkzandsteen / Pario          | —                    | Vochtwerping in constructie volgens NEN 2778   |
| —                  | Lichte scheidingswand          | —                    | Dakluisering volgens geldende bouwbesluit en NEN 2652  |
| —                  | Cellenbeton                    | —                    | Voorzieningen voor elektrische bedrading en aansluitingen volgens NEN 1010 en de geldende normen voor handbedrijfs |
| —                  | ihw gestort beton              | —                    | Materialen heeft afmetingen, indeling en bedrijfsvoorwaarden die voldoen aan NEN 2728                              |
| —                  | prefab beton                   | —                    | De ventilatie installatie bepalen en aansluitingen volgens NEN 1087 en de geldende normen                          |
| —                  | Ventilatie (roo/afvoer)        | —                    | Voorzieningen tegen luchtvochtigheid die voldoen aan NEN 266   |
| —                  | Ventilatoroester               | —                    | Espirotoeren luchtstroomrichting minimaal 10% van de oppervlakte van het vertijfgebied                             |
| —                  | Optische rookmelder, gekoppeld | —                    | Het onderdeel omtrent rookmelders volgens NEN 2355   |
| —                  | WVDBO 30 min                   | —                    | Opzetten in uitwendige scheidingsconstructie niet groter dan 10 mm   |
| —                  | Zelfsluitende deur             | —                    | Uitwendige scheidingsconstructie t.b.v. brandveerlaagheid volgens NEN 2087 en NEN 5096 met weerstandsklasse 2      |



VERDIEPING 2  
BESTAAND



BESTAANDE DETAILS  
1:5

**elmaat**  
 ELMMAAT WBSZINWEG 55G 033 - 258 68 29  
 3815 KL AMERSFOORT E info@elmaat.nl  
 www.elmaat.nl

Project: **Verduurzaming Skidakan Alandsbeek - Leusden**  
 Opdrachtgever: **REGIONAAL ENERGIELOKET PROJECTEN BV**  
 Betreft: **BESTAAND**

Datum: 04-04-2024 Schaal: 1:100  
 Wils: A Formaat: A1

**BESTAANDE** **SITUATIE**  
 8520231004 P702DOE3100